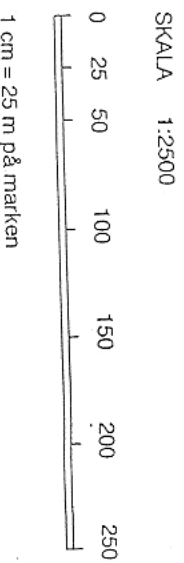
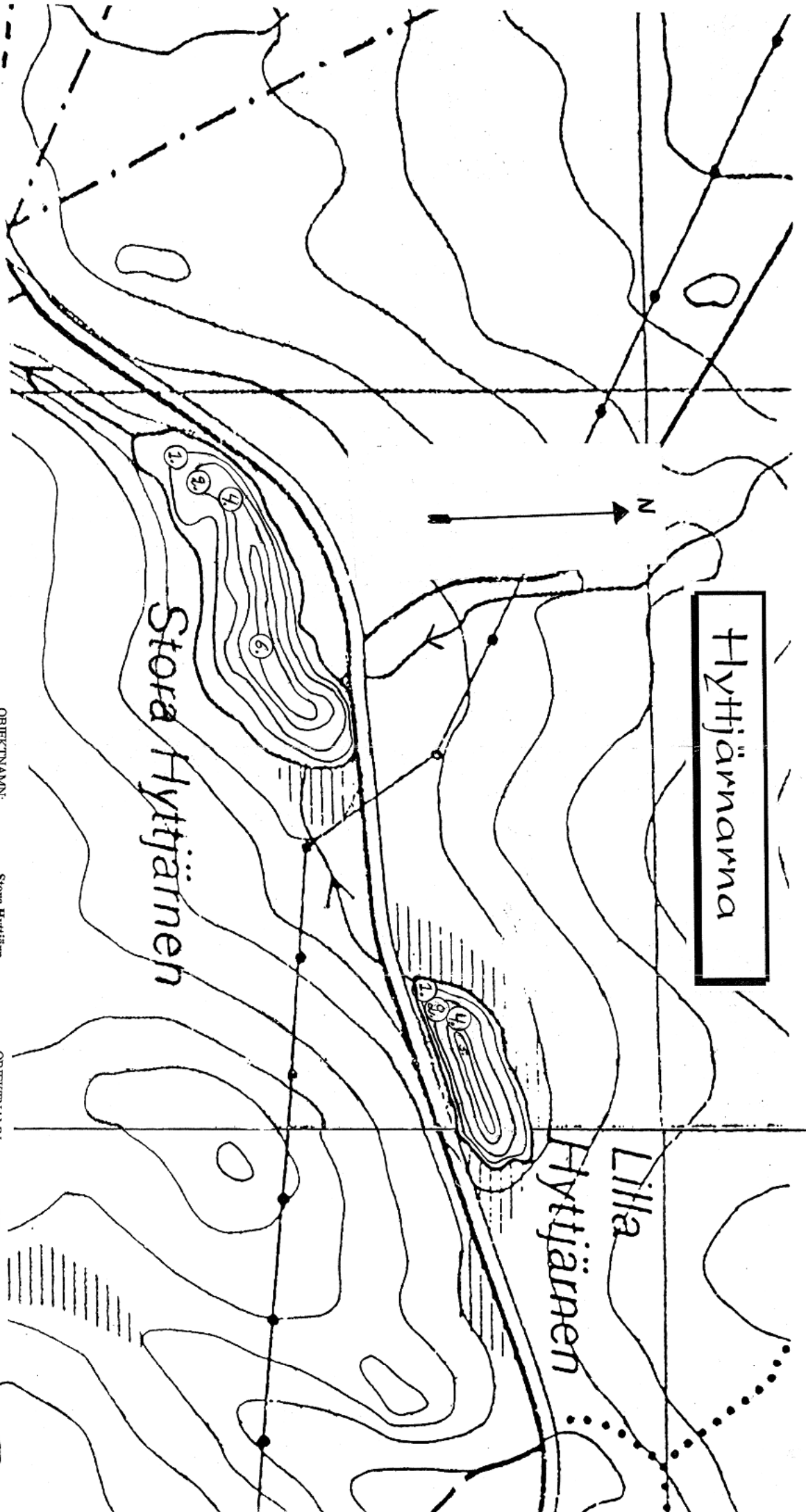


Hyttjärnarna



OBJEKTNAMN:

Stora Hyttjärn

OBJEKTNAMN:

Lilla Hyttjärn

LÄN: Örebro
KOMMUN: Lindesberg
LÄGE: X: 664166 Y: 146955
VAITENSYSYSTEM: Abergssjöns Hedstjärnarna
V-D KOORDINAT: 123-020
LÖDNINGSDATUM: 950405
LÖDNINGSMETOD: Handledning från is
UTFÖRT AV: Alu-Miljö
VAITENSTÄND: Normalt
MAXDJUP: 6 m
VAITENPROV: pH: 5,0 Alkalinitet: 0
Konduktivitet: 3 mS/m
71 ha (båda tjärnarna)

LÄN: Örebro
KOMMUN: Lindesberg
LÄGE: X: 664184 Y: 146990
VAITENSYSYSTEM: Abergssjöns Hedstjärnarna
V-D KOORDINAT: 123-021
LÖDNINGSDATUM: 950405
LÖDNINGSMETOD: Handledning från is
UTFÖRT AV: Alu-Miljö
VAITENSTÄND: Normalt
MAXDJUP: 5 m
VAITENPROV: pH: 4,8 Alkalinitet: 0
Konduktivitet: 3 mS/m
71 ha (båda tjärnarna)

TILLRÄNNINGSOMRÅDE:

TILLRÄNNINGSOMRÅDE:

